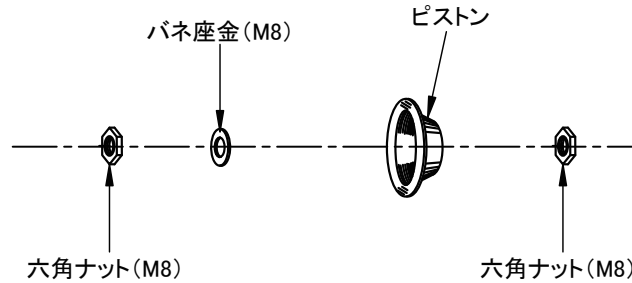
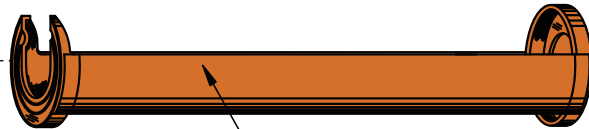
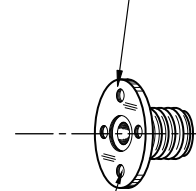


分解される時は細かな部品が多いのでご注意ください。
組立の順番は下図をご覧ください。

ピストン部一式

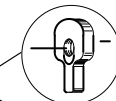
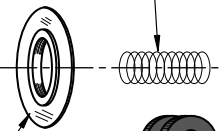


セットスクリュー



リテーナー (オレンジ色・鉄製)
※非売品

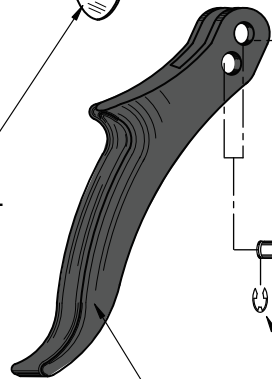
ラチェットスプリング



ラチェット
(組立方向注意)

＜ラチェットの交換＞
丸小ネジを緩めた後、
ラジオペンチ等の先を
この穴に差し込み緩めます

スペーサー



レバー (黒色)

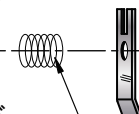
丸小ネジ (3x6)

レバーピン

スナップリング

スライドバー

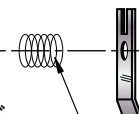
ハンドル (黒色)



スライドバー

バックレバー

バックレバースプリング



バックレバー

バックレバースプリング



ピストンロッド (丸棒)