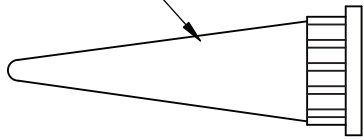
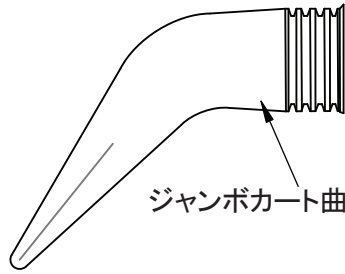


別売りオプション品

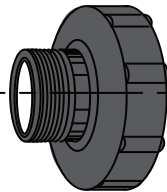
ジャンボカートノズル



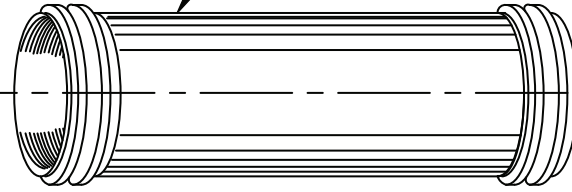
ジャンボカート曲リノズル



フロントキャップ
(黒色・樹脂製・ソーセージ用)



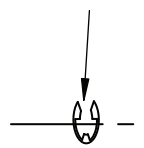
シリンダー
(白色・樹脂製)



分解される時は細かな部品が多いのでご注意ください。
組立の順番は下図をご覧ください。

ピストン部一式

スナップリング



ピストン
(黒色・樹脂製)



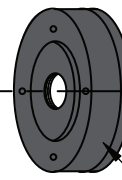
ピストンワッシャー
(シルバー・鉄製)



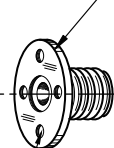
平座金 (M6)



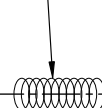
プランジャー
(黒色・樹脂製)



セットスクリュー



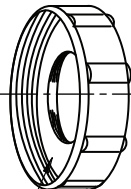
ラチェットスプリング



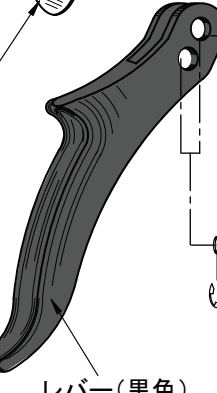
ラチェット
(組立方向注意)



リアカバー
(黒色・樹脂製)



スペーサー



スライドバー



ピストンロッド(丸棒)



バックレバー

バックレバースプリング



<ラチェットの交換>
丸小ネジを緩めた後、
ラジオペンチ等の先を
この穴に差し込み緩めます

丸小ネジ
(3x6)



レバーピン



ハンドル(黒色)

レバー(黒色)

