

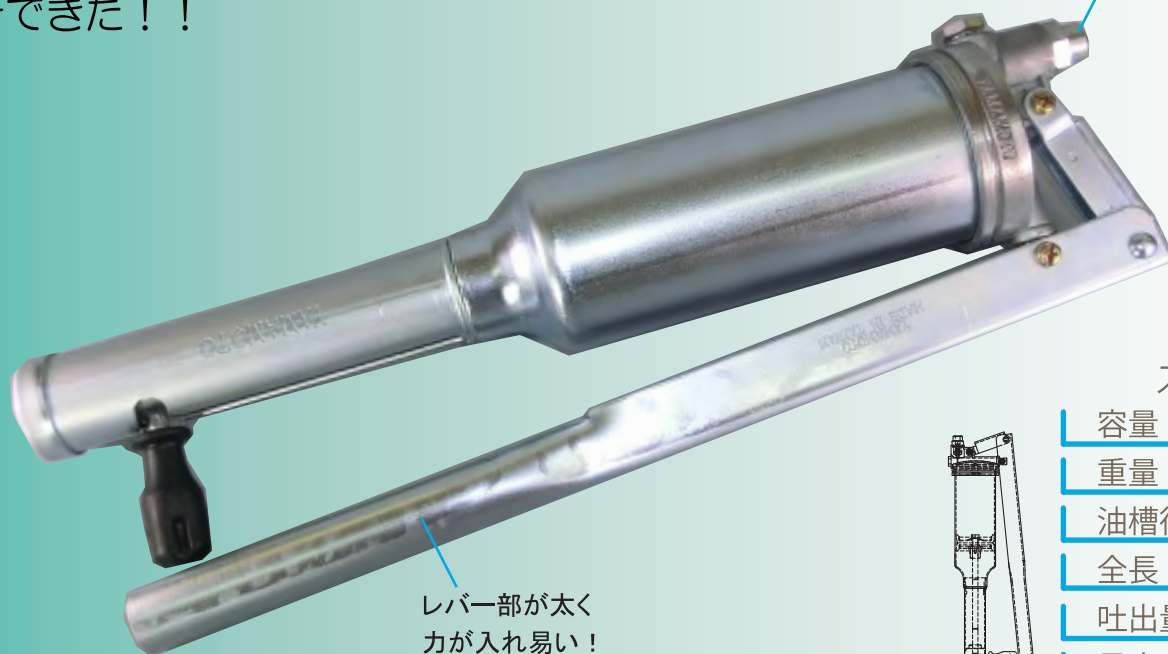
# ヤマモト初のエポキシ 注入ポンプ

## YG-250

Yamamoto Seisaku

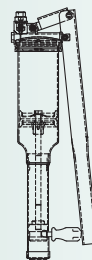
職人さんの悩みを穴埋め！！  
お客様の声を実現するヤマモトだから  
こそできた！！

今までのポンプで使っていた  
ノズルがそのまま使える！



### スペック

容量	250ml
重量	1.5kg
油槽径	60.5mm
全長	375mm
吐出量	1.5ml
最大圧力	25mpa

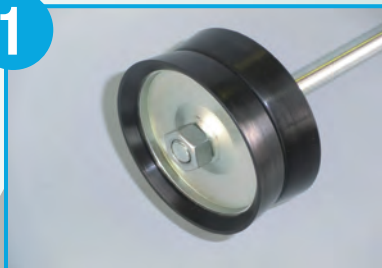


## Epoxy Pump

### 裏漏れ防止！

1

タンクとパッキンの密着度を  
高めました！  
さらに先端のナットで  
パッキンの張り調整できる！



2

### レバー部を外せる！

材料のつまり状況を見て、  
洗浄できる！  
レバーがぐらついても  
ネジ締めできる！



### かんたん洗浄！

3

六角ボルト採用だから  
スパナ(14 x 17)1本で  
分解できる！



4

### ピストン簡単取り出し！

取っ手を外せば、ピストン  
を簡単に取り出しできる！  
パッキン交換もらくらく！



<製造元>



株式会社 **山本製作所**  
〒546-0013 大阪市東住吉区湯里 5-18-26  
TEL : 06-6760-5557 FAX : 06-6760-5558  
URL : <http://www.gun-yamamoto.co.jp>  
E-mail : [info@gun-yamamoto.co.jp](mailto:info@gun-yamamoto.co.jp)

<販売元>

CAT No. 2014.11